

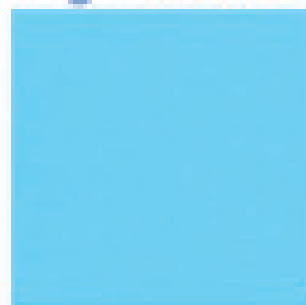
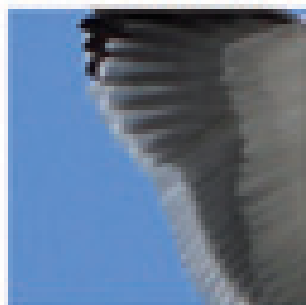
➤ **22-23 Settembre 2010**

GRADO - Palacongressi

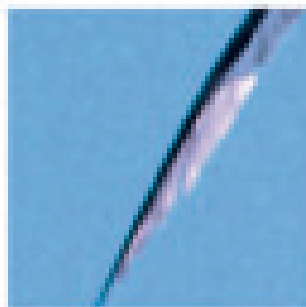
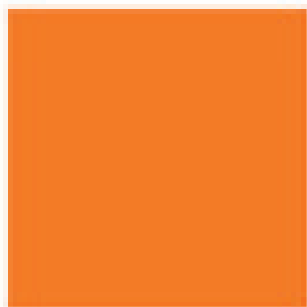
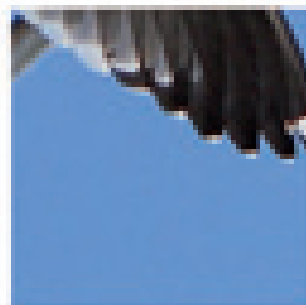
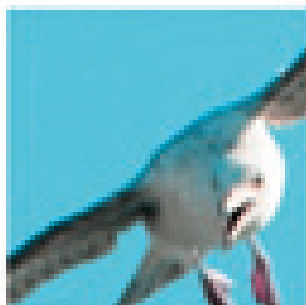
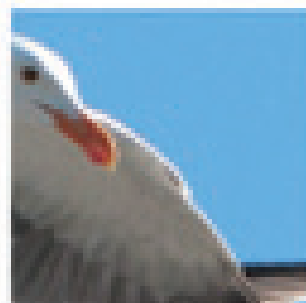


CONGRESSO

Centro Regionale di Formazione
per l'area delle Cure Primarie



I percorsi della Salute Mentale



14^o

Congresso
del Centro
Regionale di
formazione
per l'area delle
Cure Primarie

È STATO RICHIESTO IL PATROCINIO A



**Federazione Regionale
Ordini dei Medici Chirurghi e degli Odontoiatri
Friuli Venezia Giulia**

SEGRETERIA ORGANIZZATIVA



**AIM Group
Sede di Firenze**

Viale G. Mazzini, 70 - 50132 Firenze • Tel. +39 055 23388.1 - Fax +39 055 2480246
grado2010@aimgroup.eu • www.aimgroup.eu

**I percorsi
della
Salute
Mentale**



14^o

**Congresso
del Centro
Regionale di
formazione
per l'area delle
Cure Primarie**

PRESIDENTE DEL CONGRESSO

Luigi Canciani

SEGRETERIA SCIENTIFICA

Angelo Cassin

Giuseppe Dell'Acqua

Lucilla Frattura

Fabrizio Gangi

Mario Novello

Francesca Tosolini

Fabio Samani

Giorgio Simon

Daniele Venier

IN COLLABORAZIONE CON

CEFORMED

**Centro Regionale di Formazione per l'Area delle Cure Primarie
Via Galvani, 1 - 34074 Monfalcone (GO)
contact@ceformed.it • www.ceformed.it**



I percorsi della Salute Mentale



Cari Colleghi,

con piacere vi informo che il 22-23 Settembre 2010 al Palacongressi di Grado si terrà il "14° Congresso del Centro Regionale di Formazione per l'area delle cure primarie". Questo importante evento è la conclusione di un percorso di formazione interdisciplinare che ha preso avvio nell'autunno del 2009 nella regione Friuli Venezia Giulia su "cura e inclusione sociale della salute mentale", ma è anche preliminare a un'ulteriore fase operativa, che si articolerà in iniziative formative distrettuali e in formazione sul campo, con l'obiettivo di migliorare l'integrazione professionale tra tutti i diversi attori coinvolti su questo tema di fondamentale importanza clinica e sociale, misurando e valutando comportamenti e risultati ottenuti.

L'evento vedrà coinvolti il maggior numero di medici di medicina generale, psichiatri, pediatri di libera scelta, neuropsichiatri infantili, operatori sanitari e sociosanitari, associazioni dei familiari e dei pazienti. L'obiettivo di migliorare la qualità delle cure richiede maggiore sensibilità e più approfondite conoscenze su questi argomenti perché solo attraverso il dialogo e la sinergia si possono ottenere risultati rilevanti sul piano della salute della popolazione.

Confido che la scelta degli argomenti possa fornire un reale arricchimento e un'attiva partecipazione da parte di tutti.

Luigi Canciani
Presidente del Congresso

14°

Congresso del Centro Regionale di formazione per l'area delle Cure Primarie



MERCOLEDÌ 22 SETTEMBRE

Percorsi d'integrazione dei servizi nella gestione della salute mentale: crisi, urgenza, emergenza psichiatrica

» AUDITORIUM

Sono invitati a partecipare i Medici di Continuità Assistenziale, i Medici di Medicina Generale e i Pediatri di Libera Scelta

14.00/15.45 » MODERATORI: Luigi Canciani, Ehab Abou-Heif

14.00/14.45 • **LETTURA MAGISTRALE**
Il concetto di crisi in psichiatria e i sistemi sanitari
Roberto Mezzina

14.45/15.00 • DISCUSSIONE "L'ESPERTO RISPONDE"

15.00/15.15 **Analisi della raccolta dati su medicina di continuità assistenziale e assistenza psichiatrica domiciliari in regione Friuli Venezia Giulia**
Ehab Abou-Heif

15.15/15.45 • DISCUSSIONE "L'ESPERTO RISPONDE"

15.45/16.45 » MODERATORI: Fabrizio Gangi, Roberto Mezzina

15.45/16.45 ■ **Criticità nella erogazione delle procedure complesse nelle cure domiciliari**
■ **L'organizzazione dei servizi nella risposta all'urgenza psichiatrica**
■ **Le realtà in FVG**
Tre modelli in tre territori diversi
• **TRE RELAZIONI INTERATTIVE CON DISCUSSIONE "L'ESPERTO RISPONDE":**
Monfalcone: Pierpaolo Mazzuia
Pordenone: Moreno Gaudenzi
San Daniele del Friuli: Daniela Righini



MERCOLEDÌ 22 SETTEMBRE

16.45/18.00 » MODERATORI: Giuseppe Dell'Acqua, Ehab Abou-Heif

16.45/18.00 **Indicatori di processo e di esito dei casi critici**

• **PRESENTAZIONE DI CASI CLINICI**

■ **Visita domiciliare urgente: ruolo del medico generalista e intervento dell'equipe del CSM**
Abou-Heif Ehab, Roberto Mezzina

■ **Il "Trattamento Sanitario Obbligatorio - TSO" ha a che fare con l'emergenza?**
Stati di necessità ed aspetti medico-legali
Giuseppe Dell'Acqua

■ **Fattori di rischio e problemi di prevenzione**
Daniela Righini

18.00 • **CONCLUSIONE DEI LAVORI E COMPILAZIONE QUESTIONARIO DI VALUTAZIONE ECM**



GIOVEDÌ 23 SETTEMBRE

» AUDITORIUM

Sono invitati a partecipare i Medici di Medicina Generale e i Pediatri di Libera Scelta

09.15/11.00

» DISLESSIA

MODERATORI: Daniele Venier, Franco Perazza

09.15/09.45

Aspetti neurobiologici

Marco Carrozzi

09.45/10.15

Che cosa sono i disturbi specifici dell'apprendimento dall'infanzia all'età adulta: aspetti teorici, pratici e legislativi

Isabella Lonciari

10.15/10.45

Epidemiologia dei disturbi specifici dell'apprendimento: screening in una popolazione non selezionata del Friuli Venezia Giulia

Chiara Barbiero, Luca Ronfani

10.45/11.00

• DISCUSSIONE

11.00/13.00

» ADOLESCENZA

MODERATORI: Giorgio Simon, Alberto Giammarini Barsanti

11.00/11.20

Gli esordi schizofrenici e bipolari: caratteristiche, implicazioni, fattori di esito

Lucio Di Gennaro

11.20/11.40

Cosa ci insegnano l'esperienze internazionali, nazionali e locali sugli interventi precoci

Fulvio Tesolin



GIOVEDÌ 23 SETTEMBRE

11.40/12.00

Qualcosa è cambiato? Progetto integrato di rete tra servizi per il riconoscimento e l'intervento precoce nelle psicosi dei giovani

Roberto Mezzina

12.00/13.00

Casi clinici: quali insidie, quali difficoltà, quale collaborazione tra MMG e servizi

Silvana Cremaschi, Mariangela Bertoni, Fabrizio Gangi

I percorsi d'integrazione ed inclusione sociale nella salute mentale in Friuli Venezia Giulia

» AUDITORIUM

Sono invitati a partecipare i Medici di Medicina Generale

14.30/15.50

» MODERATORI: Sergio Paulon, Sergio Riccitelli

14.30/14.50

I SSM nel Friuli Venezia Giulia: assetto organizzativo-funzionale, l'equipe multiprofessionale, le aree di confine

Mario Novello, Giuseppe Dell'Acqua

14.50/15.20

Integrazione cure primarie e servizi di salute mentale

Renzo Bonn, Stefano Bertolissi

15.20/15.50

Cure, progetto terapeutico, progetto personalizzato di salute verso l'inclusione sociale

Lucilla Frattura, Luisa Petoello



GIOVEDÌ 23 SETTEMBRE

15.50/18.30 >> MODERATORI: Matteo Balestrieri, Davide Carlino

15.50/17.50 **Discussione casi clinici su benzodiazepine, farmaci antidepressivi, diagnosi di depressione**
DISCUSSANT: Tiziana Gon, Sara Scaini, Tiziana Sotgia, Graziella Quarantotto, Antonella Pilotto, Romano Paduano, Liliana Gonano, Pierluigi Comisso

17.50/18.10 **Proposte operative per il 2011: un nuovo modello di gestione, formazione sul campo**
Mario Novello, Giuseppe Dell'Acqua, Luigi Canciani

18.10/18.30 • CONCLUSIONI
Vladimir Kotic, Assessore Regionale ai Servizi Sociali e Sanitari

18.30 • CHIUSURA E COMPILAZIONE QUESTIONARIO DI VALUTAZIONE ECM

I disturbi specifici dell'apprendimento e del comportamento in età pediatrica: modalità di riconoscimento e di invio

>> SALA MARINA *Sono invitati a partecipare i Pediatri di Libera Scelta*

La Sala Marina si trova presso il Grand Hotel Astoria - Largo San Grisogono, 3 • Grado

14.30/17.00 >> **I DISTURBI SPECIFICI DELL'APPRENDIMENTO**
MODERATORE: Paolo Lubrano

14.30/15.00 **Il pediatra di famiglia e i disturbi specifici dell'apprendimento**
Isabella Lonciari, Marco Carrozzi, Daniele Venier



GIOVEDÌ 23 SETTEMBRE

15.00/16.00 **Il bambino con sospetto DSA**

- Tipologie di invio (pediatra, scuola, famiglia) e relative criticità
Isabella Lonciari
- Utilizzo dell'audit clinico come strumento di analisi e valutazione delle modalità di invio e della presa in carico
Marco Carrozzi

16.00/17.00 **Presentazione di un modello concordato di invio e di presa in carico del bambino dislessico**
Marco Carrozzi, Isabella Lonciari

17.00/18.30 >> **I DISTURBI DEL COMPORTAMENTO**
MODERATORE: Giuseppe Montanari

17.00/17.30 **I disturbi del comportamento in età pediatrica**
Ferruccio Giaccherini

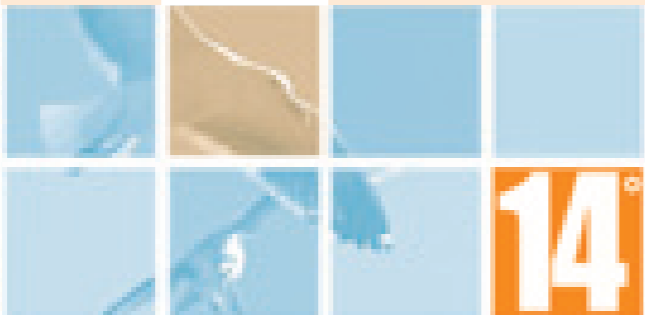
17.30/18.00 **La Child Behavior Check List: uno strumento per lo screening dei disturbi del comportamento in età pediatrica**
Ferruccio Giaccherini

18.00/18.30 **L'utilizzo della CBCL in una prospettiva di integrazione tra pediatria di famiglia e Neuropsichiatria Infantile**
Giuseppe Montanari, Ferruccio Giaccherini

18.30 • CHIUSURA E COMPILAZIONE QUESTIONARIO DI VALUTAZIONE ECM

Relatori & Moderatori

- » **Abou-Heif Ehab**, Medico di Medicina Generale e Continuità Assistenziale, Referente di Formazione C. A., Trieste
- » **Balestrieri Matteo**, Professore Ordinario di Psichiatria, Facoltà di Medicina e Chirurgia, Università di Udine
- » **Barbiero Chiara**, Psicologa, Ospedale Infantile IRCCS Burlo Garofolo, Trieste
- » **Bertolissi Stefano**, Medico di Medicina Generale, ASS n. 4 Medio Friuli, Udine
- » **Bertoni Maria Angela**, Responsabile Centro di Salute Mentale di Udine SUD – Dipartimento di Salute Mentale dell'ASS n. 4 Medio Friuli, Udine
- » **Bonn Renzo**, Responsabile Centro di Salute Mentale di Udine Nord, ASS n. 4 Medio Friuli, Udine
- » **Canciani Luigi**, Medico di Medicina Generale, ASS n. 4 Medio Friuli, Codroipo (UD)
- » **Carlino Davide**, Clinica Psichiatrica, Università degli Studi di Trieste
- » **Carrozzini Marco**, Dirigente medico II livello incaricato - S.O.C. Neuropsichiatria Infantile, Trieste
- » **Comisso Pierluigi**, Medico di Medicina Generale, ASS n. 4 Medio Friuli, Palazzolo dello Stella (UD)
- » **Cremaschi Silvana**, Referente U.O. N.P.I.A. ASS n. 4 Medio Friuli, Udine
- » **Dell'Acqua Giuseppe**, Psichiatra, Responsabile Dipartimento di Salute Mentale, ASS n.1 Triestina, Trieste
- » **Di Gennaro Lucio**, Dirigente Medico in Psichiatria, CSM Urbano, Dipartimento di Salute Mentale, ASS n. 6 Friuli Occidentale, Pordenone
- » **Frattura Lucilla**, Psichiatra, Regione Autonoma Friuli Venezia Giulia, Centro Collaboratore Italiano dell'OMS per la Famiglia delle Classificazioni Internazionali
- » **Gangi Fabrizio**, Medico di Medicina Generale, ASS n. 4 Medio Friuli, Pasian di Prato (UD)
- » **Gaudenzi Moreno**, Dirigente 1° Livello, Fascia B di Psichiatra, DSM, Pordenone
- » **Giaccherini Ferruccio**, Direttore Responsabile Servizio di Neuropsichiatria Infantile, Coordinatore del Dipartimento Funzionale per l'Handicap dell'ASS n. 6, Pordenone
- » **Giammarini Barsanti Alberto**, Medico di Medicina Generale, Responsabile Formazione Permanente MG ASS n. 1 Triestina, Trieste
- » **Gon Tiziana**, Responsabile Organizzativa, C.S.M, Tolmezzo (UD)
- » **Gonano Liliana**, Medico di Medicina Generale, ASS n. 2 Isontina, Gorizia
- » **Lonciari Isabella**, Psicologo Dirigente di I° Livello, Struttura Complessa di Neuropsichiatria Infantile, IRCCS Burlo Garofolo, Trieste
- » **Lubrano Paolo**, Pediatra di libera scelta, ASS n. 4 Medio Friuli, Codroipo (UD)
- » **Mazzuia Pierpaolo**, Direttore Centro di Salute Mentale Basso Isontino, Azienda per i Servizi Sanitari n. 2 Isontina, Monfalcone (GO)
- » **Mezzina Roberto**, Psichiatra, Responsabile di un'area territoriale del DSM, Trieste
- » **Montanari Giuseppe**, Pediatra di libera scelta, ASS n. 6 Friuli Occidentale, Sacile (PN)
- » **Novello Mario**, Responsabile del Dipartimento di Salute Mentale, ASS n. 4 Medio Friuli, Udine
- » **Paduano Romano**, Medico di Medicina Generale, ASS n. 5 Bassa Friulana, Trivignano Udinese (UD)
- » **Paulon Sergio**, Responsabile S.O. Alcolologia ASS n. 5 Bassa Friulana, Palmanova (UD)
- » **Perazza Franco**, Responsabile Struttura Complessa Centro di Salute Mentale Alto Isontino, Gorizia
- » **Petoello Luisa**, Medico di Medicina Generale, ASS n. 4 Medio Friuli, San Daniele del Friuli (UD)
- » **Pilotto Antonella**, Medico di Medicina Generale, ASS n. 3 Medio Friuli, Paluzza (UD)
- » **Quarantotto Graziella**, Psichiatra ASS n. 2 Isontina Distretto Basso Isontino, Monfalcone (GO)
- » **Riccitelli Sergio**, Medico di Medicina Generale, ASS n. 6 Friuli Occidentale, Sequals (PN)
- » **Righini Daniela**, Dirigente Responsabile del Centro di Salute Mentale di San Daniele del Friuli (UD)
- » **Ronfani Luca**, Dirigente Medico Unità di Epidemiologia Medica e Biostatistica, IRCCS Burlo Garofolo, Trieste
- » **Scaini Sara**, Psichiatra, Udine
- » **Simon Giorgio**, Responsabile Ufficio Assistenza Sanitaria di Base, ASS n. 6 Friuli Occidentale Distretto EST, S. Vito al Tagliamento (PN)
- » **Sotgia Tiziana**, Psichiatra, Roma
- » **Tesolin Fulvio**, Coordinatore CSM, ASS n. 6 Friuli Occidentale, Pordenone
- » **Venier Daniele**, Pediatra di libera scelta, ASS n. 6 Friuli Occidentale, San Vito al Tagliamento (PN)



PROIEZIONI

La sale sono provviste di videoproiettore e di personal computer per la presentazione dei lavori. Non è consentito l'utilizzo del proprio PC.

I file delle relazioni, preparati con il programma Power Point, dovranno essere consegnati almeno un'ora prima dell'inizio della sessione su CD-Rom o Pen Drive all'apposito centro proiezioni, situato presso il Palazzo dei Congressi di Grado. Si ricorda che il Sistema Operativo utilizzato è esclusivamente Windows.

CREDITI ECM

Per il Congresso è stata inoltrata domanda di accreditamento regionale presso la Commissione Regionale del Friuli Venezia Giulia per l'Educazione Continua in Medicina (ECM) per le seguenti figure professionali:

- Medico Chirurgo, disciplina in Medicina Generale
- Medico Chirurgo, disciplina in Pediatria (Pediatri di Libera Scelta)
- Medico Chirurgo, disciplina in Psichiatria
- Medico Chirurgo, disciplina in Neuropsichiatria Infantile
- Psicologo
- Assistente Sanitario
- Educatore Professionale
- Infermiere
- Infermiere Pediatrico

N.B.: I crediti regionali in base al principio di "equipolenza" hanno lo stesso valore di quelli nazionali, infatti, l'accordo tra il Ministero della Salute e le Regioni (Conferenza Stato-Regioni dd. 20/05/04) ha sancito che i crediti maturati dai singoli professionisti nell'ambito delle iniziative di formazione continua accreditate dalle Regioni sono riconosciuti su tutto il territorio nazionale.

ATTESTATI ECM

Gli Attestati ECM verranno inviati, entro 90 giorni dal termine dell'evento o dalla data dell'accreditamento, a tutti coloro che avranno partecipato interamente alle giornate congressuali, risposto sufficientemente al questionario di apprendimento, fatta rilevare la presenza attraverso il badge e che avranno riconsegnato alla Segreteria Organizzativa in sede la relativa documentazione debitamente compilata e firmata.

Tale invio sarà cura di CEFORMED che utilizzerà i canali di distribuzione degli Enti/Istituti/Ordini di appartenenza dei partecipanti.

ESPOSIZIONE TECNICO-FARMACEUTICA

In area congressuale è allestita un'Esposizione Tecnico-Farmaceutica e dell'Editoria Scientifica, aperta in concomitanza con i lavori scientifici.

ATTESTATI DI FREQUENZA

Gli attestati di frequenza verranno rilasciati al termine del Congresso a tutti gli iscritti che ne faranno richiesta alla Segreteria.

N.B.: Sarà attivo il servizio di continuità assistenziale (Guardia Medica) per tutta la giornata di giovedì 23 settembre 2010 su tutto il territorio regionale



SEDE CONGRESSUALE

PALACONGRESSI
Viale Italia, 2
34073 GRADO (GO)

Il congresso si svolgerà nelle seguenti sale:

- **Auditorium PALACONGRESSI**
22/23 settembre
- **Sala Marina** (presso il Grand Hotel Astoria)
23 settembre *Sessione Parallela pomeridiana riservata a PLS*

COLLEGAMENTI

- In auto: Autostrada A4 Venezia - Trieste e A23 Tarvisio - Udine; uscita casello di Palmanova (28 Km da Grado)
- In Aereo: aeroporto di Trieste/Ronchi dei Legionari (18 Km); aeroporto di Venezia (120 Km)
- In treno: stazioni ferroviarie di Cervignano del Friuli (16 Km) e di Udine (45 Km)
- Collegamenti: di linea per Trieste (con Miramare e Duino), Gorizia (con Redipuglia e Gradisca); Monfalcone, Aquileia, Palmanova, Udine e altre località.
- Servizio di motoscafi per: Isola di Barbana, Porto Buso, Aquileia.

La Segreteria in sede congressuale è operativa presso il PALACONGRESSI nei seguenti orari:

mercoledì 22 settembre dalle 13.00 alle 18.30
giovedì 23 settembre dalle 07.45 alle 18.30

PRENOTAZIONI ALBERGHIERE

Per le prenotazioni alberghiere si prega di contattare:

AIM Group
Sede di Firenze
Viale G. Mazzini, 70 • 50132 Firenze
Tel. 055 2338821 • Fax 055 2480246
grado2010@aimgroup.eu
www.aimgroup.eu

ISCRIZIONI

L'iscrizione al congresso è gratuita, ma è comunque richiesta la pre-iscrizione previa compilazione dell'apposita scheda da inoltrare alla Segreteria Organizzativa entro il 14 settembre 2010.

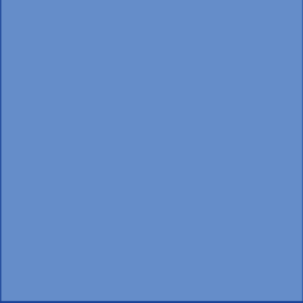
N.B.: Essendo questo congresso parte del programma formativo obbligatorio per i Medici di Medicina Generale e i Pediatri di Libera Scelta della Regione FVG, gli appartenenti a queste due categorie sono automaticamente pre-iscritti e non necessitano di inviare la scheda di iscrizione.

L'iscrizione prevede:

- **SESSIONI 22/23 SETTEMBRE 2010**
- cartella congressuale contenente il materiale scientifico
- attestato di partecipazione

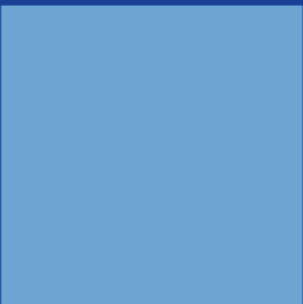
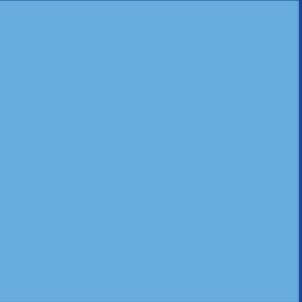
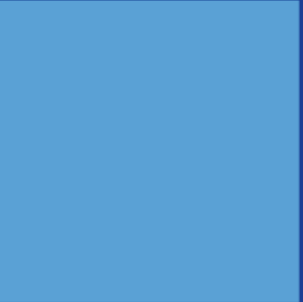


Lined writing area with 20 horizontal orange lines.



Si ringraziano per l'apprezzato supporto

**BOEHRINGER INGELHEIM ITALIA
CASSA GALENO
DOCTOR SHOP
ELI LILLY ITALIA
MILLENNIUM
PFIZER ITALIA
RATIOPHARM ITALIA
SANOFI-AVENTIS**



SEGRETERIA ORGANIZZATIVA



AIM Group
Sede di Firenze
Viale G. Mazzini, 70
50132 Firenze
Tel. 055 23388.1
Fax 055 2480246
grado2010@aimgroup.eu
www.aimgroup.eu